

8. Avez-vous des suggestions supplémentaires ou des idées concernant l'avenir de ces locaux ?

.....

.....

.....

.....

.....

.....

Merci de votre participation

Nous vous remercions sincèrement d'avoir pris le temps de répondre à ce questionnaire. Vos réponses seront essentielles pour façonner l'avenir de notre commune.

Si vous avez d'autres commentaires ou questions, n'hésitez pas à nous contacter.



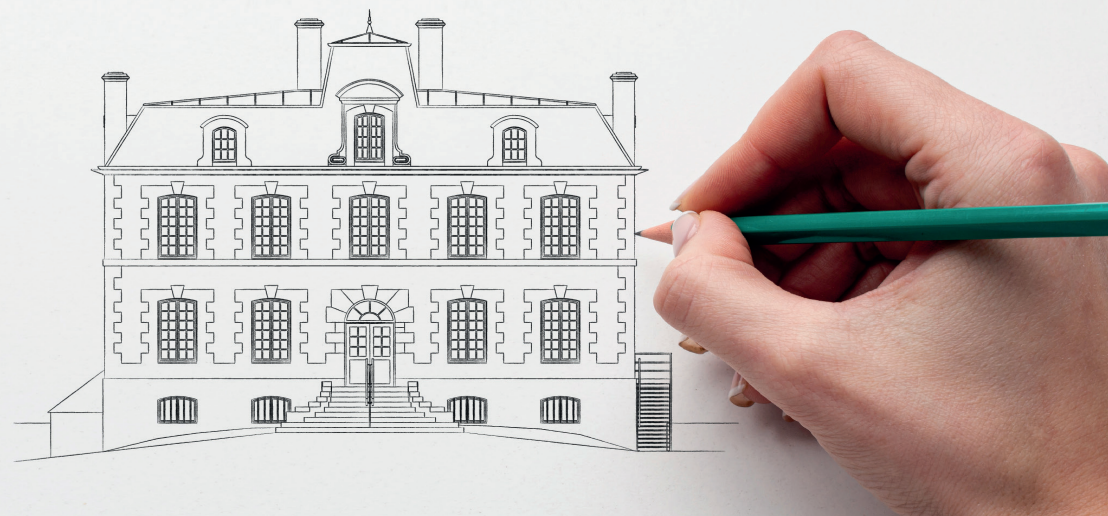
Questionnaire à remettre à l'accueil de la mairie avant le **30 octobre 2023**

Questionnaire également disponible en ligne : fermanville.fr



ENQUÊTE

Devenir des locaux de l'ancienne mairie



Chers résidents et usagers,

Dans le cadre d'une étude visant à déterminer l'avenir des locaux de l'ancienne mairie de Fermanville, nous sollicitons votre avis en tant que membres précieux de notre communauté. Votre participation à cette enquête nous aidera à prendre des décisions éclairées concernant l'utilisation de cet espace historique au cœur de notre commune.

Compte-tenu du coût de la réhabilitation du bâtiment, le programme retenu devra pouvoir générer des ressources locatives pour la commune.

Vos réponses sont anonymes et confidentielles. Merci de prendre quelques minutes pour répondre à ce questionnaire. Chaque membre du foyer est invité à répondre à l'enquête.

Votre opinion compte énormément pour nous !

1. Vous êtes ?

- Un homme Une femme

Votre tranche d'âge

- Moins de 30 ans 31-45 ans 46-60 ans 61-75 ans 76 ans et plus

2. Vous résidez ?

- À Fermanville Autre commune, précisez

3. Quel intérêt portez-vous au bâtiment de l'ancienne mairie ?

- Un grand intérêt Un intérêt mesuré Aucun intérêt

4. Si vous portez un intérêt à ce bâtiment, dites-nous pourquoi ?

(Plusieurs choix possibles)

- Pour la qualité architecturale de l'édifice
 Parce qu'il fait partie de l'histoire de Fermanville
 Autre, précisez :
.....
.....
.....
.....

5. Quels éléments historiques ou architecturaux des locaux de l'ancienne mairie devraient être préservés, le cas échéant ?

.....
.....
.....
.....
.....

6. Estimez-vous que ce bâtiment doit être rénové pour accueillir de nouvelles activités ?

- Oui
 Non, précisez pourquoi :
.....

7. Les orientations d'aménagement des locaux pressenties par le groupe de travail sont les suivantes :

Option A

- Rez de chaussée : bibliothèque, grande salle mutualisée (réunion, exposition, petit spectacle...)
- Niveau 1 : Maison d'assistantes maternelles ou micro crèche
- Niveau 2 : bureaux / espaces de coworking, professionnels paramédicaux

Option B

- Rez de chaussée : bibliothèque, grande salle mutualisée (réunion, exposition, petit spectacle...)
- Niveau 1 : maison d'assistantes maternelles ou micro-crèche
- Niveau 2 : logement(s)

Option C

- Rez de chaussée : bibliothèque, grande salle mutualisée (réunion, exposition, petit spectacle...)
- Niveau 1 : logement(s)
- Niveau 2 : logement(s)

Classez vos choix par ordre de priorité :

Choix N°1 (option A, B ou C) :
Choix N°2 (option A, B ou C) :
Choix N°3 (option A, B ou C) :